



PRÉSENTATION

La ville «vend» la future tour de Beaulieu au public

Par JÉRÔME DUCRET le 05.05.2010 à 00:02

La Municipalité et ses partenaires privés informent les gens du quartier de l'évolution du projet Taoua, avec son immeuble de 84?mètres de haut. La nouvelle affectation du terrain concerné est à l'enquête publique, ce qui ouvre la voie aux oppositions éventuelles.

Conférence de presse, flyers dans les boîtes aux lettres, affichettes sur les portes d'entrée, et séance d'information publique ce soir à Beaulieu... La mise à l'enquête publique du très technique «Plan partiel d'affectation (ndlr: PPA) du front Jomini» coïncide pour les habitants du quartier avec une opération d'information tous azimuts. Il s'agit en fait de la première étape en vue de la construction d'une tour de 84?mètres, sur le site du Palais de Beaulieu.

Avant de pouvoir poser la première pierre, il faut en effet changer l'affectation légale du terrain concerné, les constructions y étant actuellement limitées en hauteur. Pour cela, il convient de mettre à l'enquête un nouveau PPA, ouvert à de possibles oppositions. Le Mouvement de défense de Lausanne sera probablement du nombre. Il s'est déjà farouchement battu contre la destruction des halles sud de Beaulieu, qu'il conçoit comme une première étape avant la tour.

Mais ce PPA va bien au-delà de la hauteur d'un immeuble. Il permettra d'avoir des activités hôtelières sur le site du Centre de congrès et d'expositions. Un investisseur privé a été trouvé, le fonds genevois Orox, représenté par l'entreprise totale Losinger, qui apporterait 100 millions de francs. La ville, propriétaire du terrain, la Fondation de Beaulieu, propriétaire des murs du Centre de Congrès, et Losinger ont organisé, en 2008, un concours d'architecture pour rebâtir le front de Beaulieu le long de l'avenue Jomini.

Le projet Taoua a remporté ce concours. Sa tour intègre un hôtel de catégorie moyenne et une résidence hôtelière. Et, à côté de la tour, un hôtel plus économique dans un nouvel immeuble de hauteur «normale».

La tour repositionnée

La tour abritera aussi un restaurant ou un bar tout en haut, ainsi que des bureaux, des commerces et des logements. Selon le PPA, la partie non hôtelière pourrait occuper jusqu'à 60% des surfaces utiles.

«Ce qui a changé par rapport au concours, ce sont les teintes de l'enveloppe extérieure, qui ne sont plus foncées, mais claires, déclare le municipal des Travaux, Olivier Français. La tour a aussi été recalibrée: elle est un peu plus large et son positionnement au sol a été revu. Ainsi, elle ne fait pas obstacle, par exemple, à la vue depuis le haut de la Pontaise. On a aussi maintenant des images montrant comment l'espace public serait redéfini et élargi devant la tour, en bordure de l'avenue Jomini.»

Olivier Français livre enfin le résultat d'études sur les augmentations de trafic prévues: moins de 3%, voire 6% sur le bas de l'avenue des Bergières. Seules 10?places de parc seraient ajoutées. «Ce n'est pas parce que nous craignons une marée d'oppositions que nous organisons ces séances d'information, conclut le municipal. C'est par souci de transparence envers les Lausannois.»

Présentation ce soir à 19?h, Palais de Beaulieu, salle Turin.

VICTIME D'UN CHAUFFARD UN CANTONNIER RACONTE



Les accidents récents ravivent les souvenirs de Marco Benassi, victime d'un chauffard en 2010.

[Lire le témoignage](#)

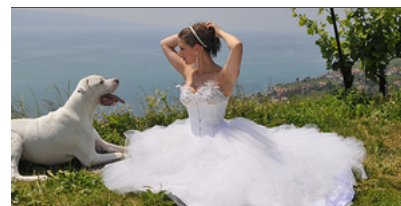
Vous en avez par-dessus la tête des primes qui augmentent ?

code postal date de naissance Continuer

24heures.ch/comparatif-de-prix



CALENDRIER SEXY POUR LES AMIS DES MOLOSSES



La 2e édition du calendrier lausannois "Kiss my Moloss" est sortie de presse

[Voir les photos](#)

RENCONTRE SERIEUSE

PUBLICITÉ



Faites la connaissance de célibataires qui vous correspondent et trouvez la personne avec qui construire une relation épanouie !

SONDAGE

Nouvelles technologies: avez-vous le sentiment que votre sphère privée est respectée?

- Oui
 Non
 Cela ne me préoccupe pas

Voter

[Voir l'article](#)